

現場写真



工事名 北海道横断自動車道 本別町 貴老路法面補修工事		伐採物 積込状況
工種	その他	
位置		
設計寸法		
実測寸法		

伐採物産廃処理



工事名 北海道横断自動車道 本別町 貴老路法面補修工事		盛土 層状転圧 11層目 転圧状況
工種	路体盛土工	
位置	194880	
設計寸法		
実測寸法		

盛土層状転圧

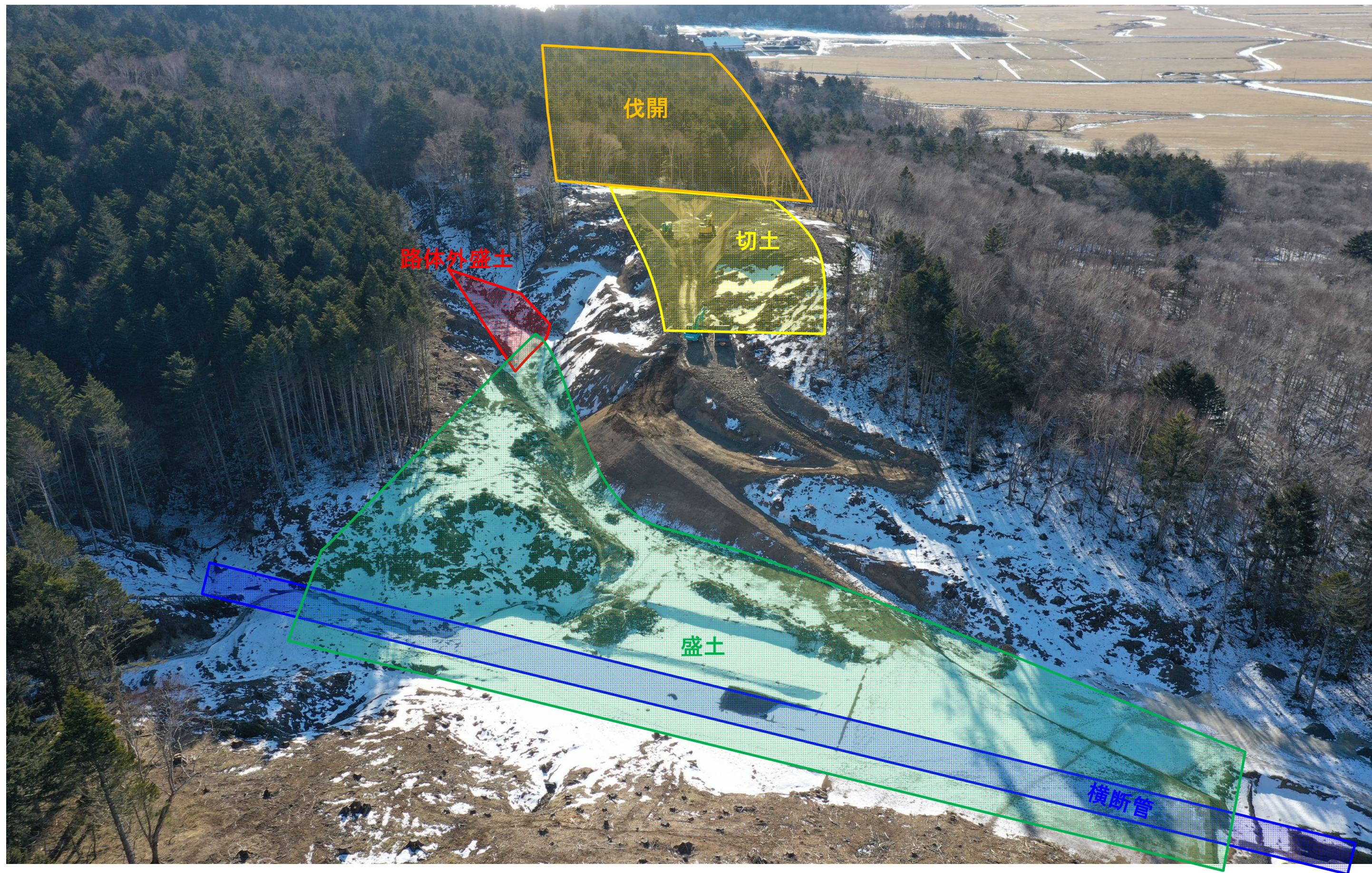


工事名 北海道横断自動車道 本別町 貴老路法面補修工事		U600ソケット付 設置状況
工種	側溝工	
位置	L側	
設計寸法		
実測寸法		

U600トラフ設置

苫多西工区(過年度空撮)

一般国道44号 厚岸町 苫多西改良外一連工事



太田宏陽工区



1-2, 工事箇所図

馬主来大秋線界橋災害復旧工事

(第 回設計変更)





馬主来大秋線界橋災害復旧工事

着工前

A-1側



馬主来大秋線界橋災害復旧工事

着工前

A-2側



馬主来大秋線界橋災害復旧工事

着工前

A-1側



馬主来大秋線界橋災害復旧工事

着工前

上流側



馬主来大秋線界橋災害復旧工事

着工前

下流側



馬主来大秋線界橋災害復旧工事

着工前

橋台下部