

一般国道(R392.274)



位置: R392 KP16.84~17.09R
撮影日: 令和2年3月10日

排水氷盤撤去作業前



位置: R392 KP16.84~17.09R
撮影日: 令和2年3月10日

排水氷盤撤去状況



位置: R392 KP16.84~17.09R
撮影日: 令和2年3月10日

排水氷盤撤去完了



位置: R392 KP10.50
撮影日: 令和2年3月11日

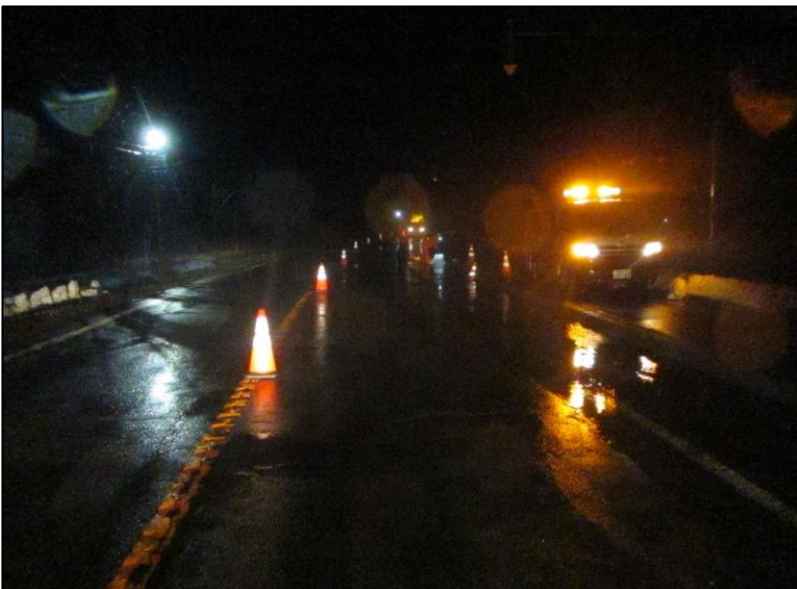
冠水状況



位置: R392 KP10.50
撮影日: 令和2年3月11日

冠水対応

排水ポンプ設置状況



位置: R392 KP10.50
撮影日: 令和2年3月11日

冠水対応完了

一般国道(R392.274)



位置: R392 KP29.50R
撮影日: 令和2年3月12日

排水氷盤撤去作業前



位置: R392 KP29.50R
撮影日: 令和2年3月12日

排水氷盤撤去状況



位置: R392 KP29.50R
撮影日: 令和2年3月12日

排水氷盤撤去完了

道 東 自 動 車 道



位置: KP235.5 上り
撮影日: 令和2年3月11日

本線冠水対応
排水除雪状況



位置: KP235.5 上り
撮影日: 令和2年3月11日

本線冠水対応
排水除雪状況



位置: KP235.5 上り
撮影日: 令和2年3月11日

本線冠水対応
排水除雪状況

道 東 自 動 車 道



位置: KP235.5 上り
撮影日: 令和2年3月11日

本線冠水対応完了



位置: KP235.5 上り
撮影日: 令和2年3月11日

本線冠水対応完了



位置: KP235.5 上り
撮影日: 令和2年3月11日

本線冠水対応完了